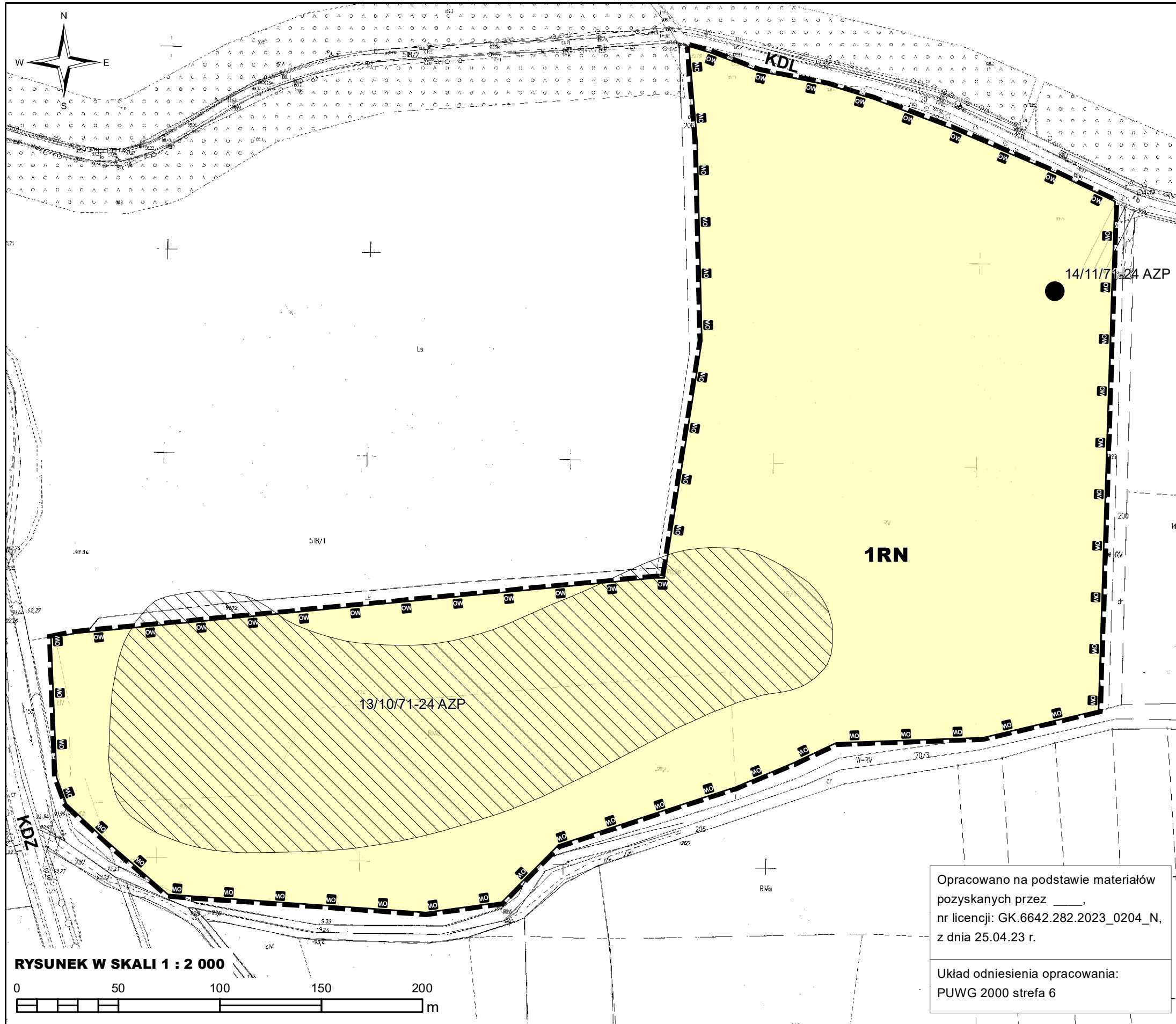


MIEJSCOWY PLAN ZAGOSPODAROWANIA PRZESTRZENNEGO W OBRĘBIE CIESZYNY W GMINIE JEMIELNO



LEGENDA

USTALENIA PLANU

- Granica obszaru objętego miejscowym planem zagospodarowania przestrzennego
- _____ Linia rozgraniczająca tereny o różnym przeznaczeniu lub różnych zasadach zagospodarowania


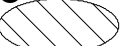
PRZEZNACZENIE TERENU

- RN** Teren rolnictwa z zakazem zabudowy

ŚRODOWISKO PRZYRODNICZE

Cały obszar planu znajduje się w granicach Obszaru Chronionego Krajobrazu "Dolina Baryczy" (nr: PL.ZIPOP.1393.OCHK.363)

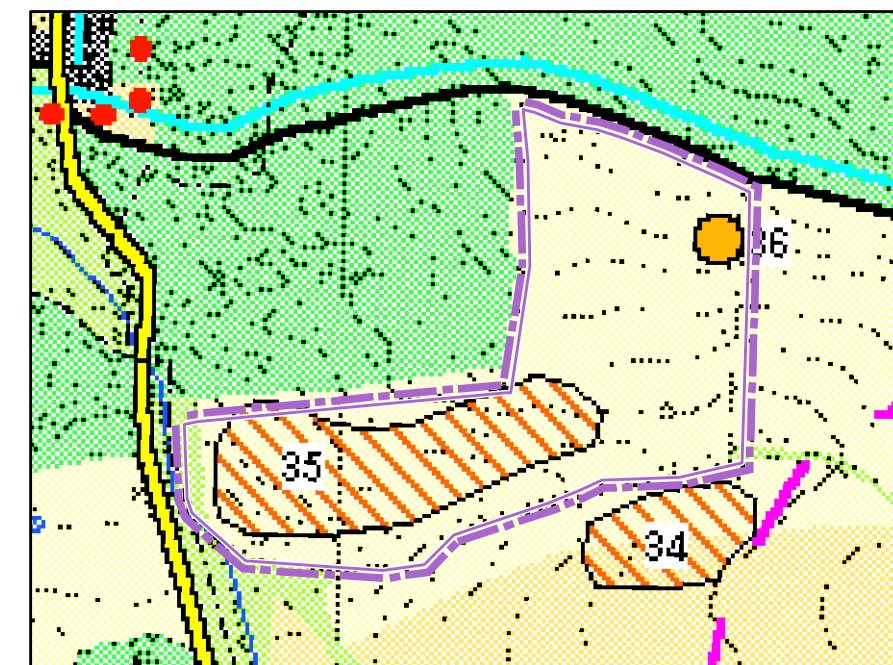
ŚRODOWISKO KULTUROWE


-  Granica strefy "OW" obserwacji archeologicznej
-  Stanowisko archeologiczne ujęte w ewidencji zabytków

OZNACZENIA INFORMACYJNE

- KDZ** Droga zbiorcza znajdująca się poza obszarem planu
- KDL** Droga lokalna znajdująca się poza obszarem planu

WYRYS ZE STUDIUM UWARUNKOWAŃ I KIERUNKÓW
ZAGOSPODAROWANIA PRZESTRZENNEGO GMINY JEMIELNO



-  Granica obszaru objętego planem