

**PROJEKT
RZUT PARTERU
skala 1:100**

LEGENDA:

- I - oprawa projektor Tonic Spot / TONIC SPOT LED2800K-300 MT3 FL WH
- A - oprawa LUGCLASSIC SQUARE LED nL 34W 3700lm 4000K płaski opłaskow (PLX) biały
- A/AV - oprawa LUGCLASSIC SQUARE LED nL 34W 3700lm 4000K płaski opłaskow (PLX) biały z modulem P-2H
- B/AV - oprawa P/LAO LB LED 12W 1000lm 3000K IP54 biały ED z modulem P-2H
- C - oprawa P/LAO LB LED 9W 800lm 4000K IP54 biały ED
- C/AV - oprawa P/LAO LB LED 9W 800lm 4000K IP54 biały ED z modulem P-2H
- D/AV - oprawa Leopard / LEOPARD 1200 LED2 E3 OP RD WH LB40 z modulem P-2H
- D - oprawa AquaForce II LED / AQUAF2 LED 4300 HF LB40
- D/AV - oprawa AquaForce II LED / AQUAF2 LED 4300 HF LB40 z modulem P-2H
- F/AV - oprawa Voyager Blade / VOYAGER BLADE EXT E3M MSF
- G - oprawa kinkieli oczekowy LED 20W
- H - oprawa Leopard / LEOPARD 1200 LED2 E3 OP RD WH LB40
- W - wentylator kierunkowy podczarwieni V 100V - z oprawkami P-10 mlt.

1. OPRACOWANIE EST WYKONANE ZGODNIE Z OBRZĘDOWANĄ PRZEPISAMI WYKONANĄ PRACĄ	
2. NINIEJSZE OPRACOWANIE EST ZGODNE Z UMIKNIEM I KOMPETENCJAMI ZAKRESU WYKONANIA PRACY	
3. ROZBUDOWA, UZUPEŁNIENIE I ZAKRES PRAC WYKONANYCH	
4. PROJEKT PRZEKAZANY EST PRZEZ ARCH. JEMIELNO	
5. WSTĘPNE WYMIARY I ZESTAWIENIE SIŁ BUDOWY	
m.c./g.s.	
FORMAT	
biuro projektów architekturalnych	
ul. Nard Kamiła 20 63-300 Gośćmiń POLAND M: +48 71 46 97 45 71	
temat: Przebudowa świetlicy - utworzenie klubu „Senior+” w Luboszycach	
adres: Luboszyce 15, gmina Jemielno DZ. NR EWID. 297, obręb: Luboszyce	
inwestor: GMINA JEMIELNO Jemielno 81, 56-209 Jemielno	
Osвітlenie - parter	
data:	09.2020
skic:	1:-
autor:	WKF/IE/3931/01
opracowanie:	Zenon Pindora

HDGS 22,5mm w RB płt do ZK1-1P

+wykładnik p-poz

YDY 5*10mm w RB płt z ZK1-1P

+wykładnik p-poz

Istn. zabezpieczenie przeciwprądowe grzejników zamontować, opróżnić

Istn. rozdzielnia główna z licznikami Istn. tablica TO

PROJ.ROZDZIELNICA

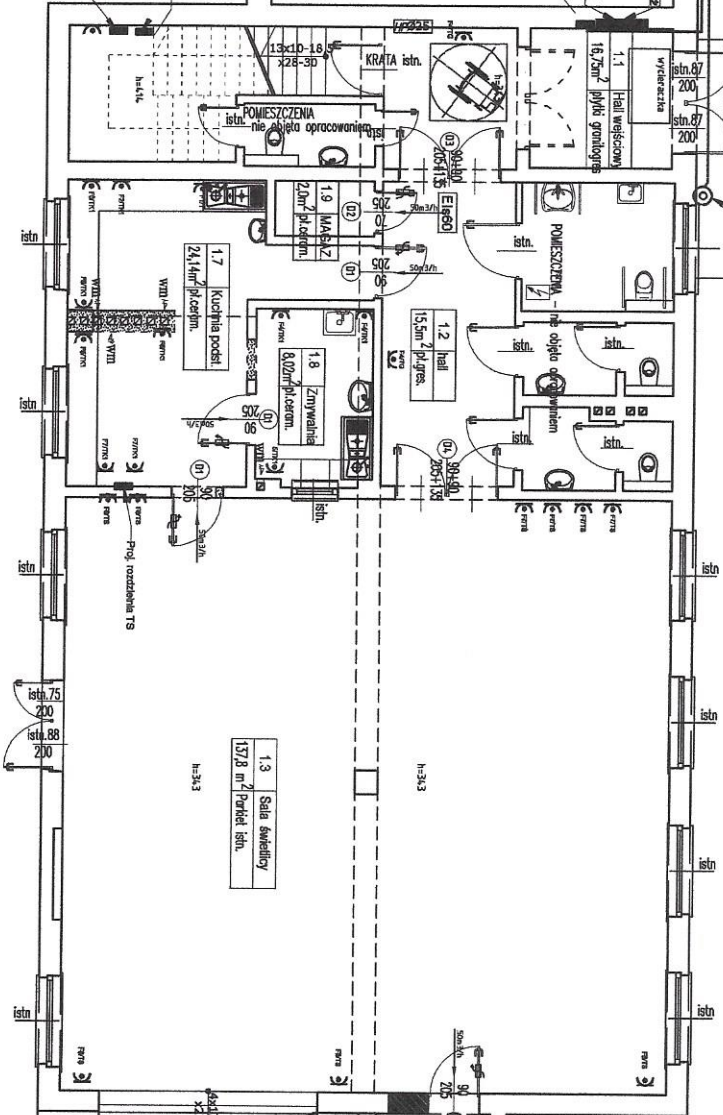
Rg dla potrzeb DK, biblioteki i dołosa

Remiza OSP - nie objęta opracowaniem

Istn. TK1 zabezpieczenia nowe kuchnia, patelnia, gniazda kuchnia Istn. TK2 zabezpieczenia OSWIETLENIE SZATNIA, SALA, KUCHNIA

WEJŚCIE

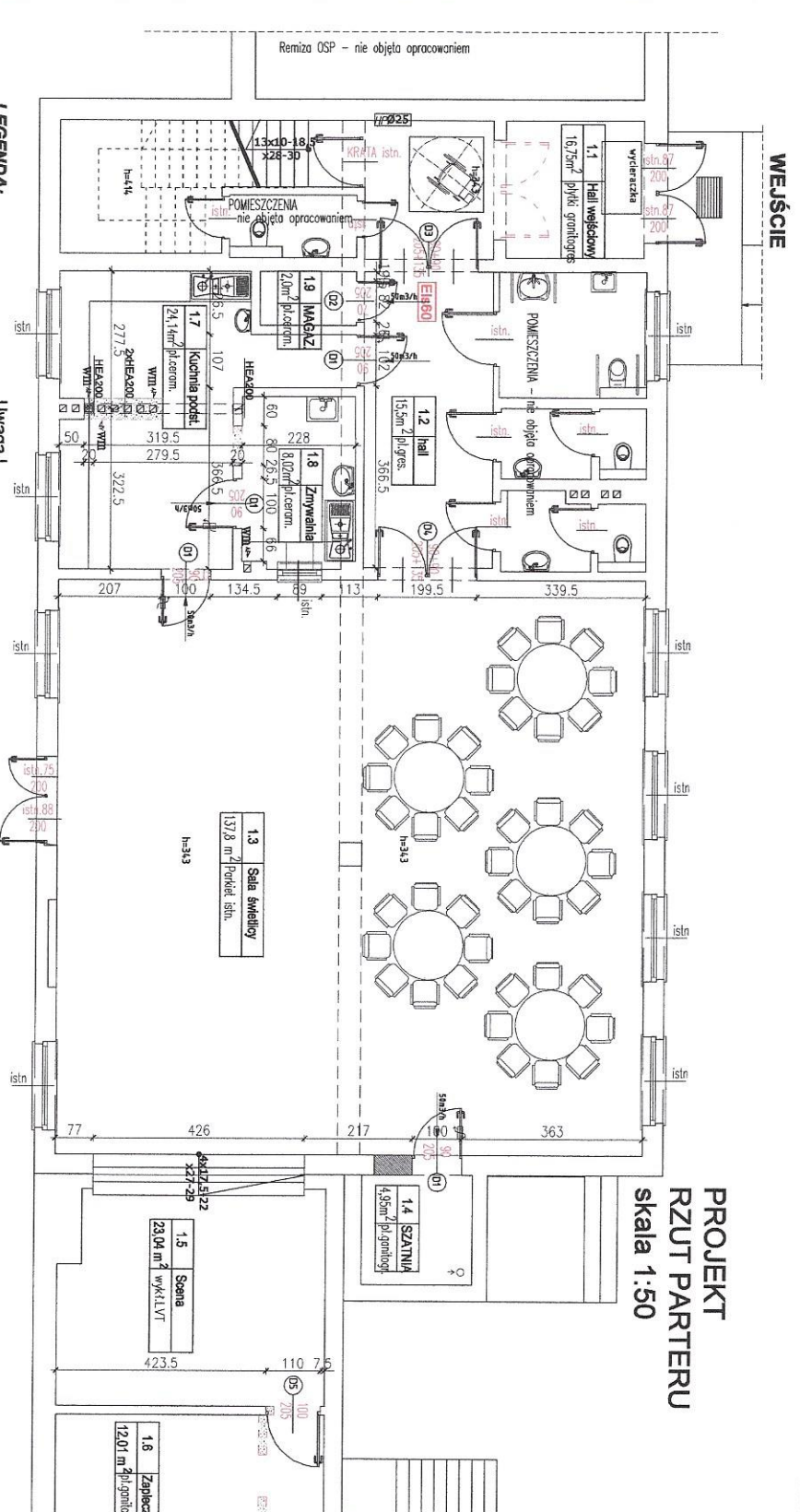
PROJ. PRĄCYCIŚK P-POZ



PROJEKT
RZUT PARTERU
skala 1:50

Proj. rozdzielnia TSC

1. OBRÓBKOWE - EST. WYKONANE ZESTWIE Z ZAGRODZIENIAMI PRZESŁANI I WYKONANIE WYKON.	
2. NIEZAKOŃCZONE OBRÓBKOWE - EST. ZOSTAŁO ZAMÓWIONE W WYKONANIU WYKONAWCY.	
3. ROZDZIENIA, LAMPY, LAMPY Z PROJEKTEM ROZDZIENIA.	
4. PROJEKT OBRÓBKOWY - EST. PRZEKAZANY WYKONAWCY.	
5. WYKONANIE WYKONAWCY I ZESTWIE SPRACOWANIE IIA BUDOWE.	
nr./9s.	
3e	
FORMAT	
biuro projektów architektonicznych	
ul. Nad Kania 20	
63-300 Gołańc	
POLAND	
tel./fax: (+48-50) 572-05-71	
temat:	
Przebudowa świetlicy - utworzenie	
Klubu „Senior+” w Luboszczycach	
adres:	
Luboszyce 15, gmina Jemielno	
DZ. NR EWID. 297, obręb: Luboszyce	
inwestor:	
GININA JEMIELNO	
Jemielno 81, 56-209 Jemielno	
partner-inst. elektryczna	
data:	
09.2020	
skala:	
1:100	
autor:	
nr/2	
898/89/LO	
opracowanie:	
Zerlon Prindora	
opracowanie:	
Zerlon Prindora	



WEJŚCIE

**PROJEKT
RZUT PARTERU
skala 1:50**

Zestawienie powierzchni

lp	NAZWA	RZĄDZ. POSADZKI	WYKOŃCZENIE SIAŁTU	WYKOŃCZENIE ŚCIANY	Pow. [m ²]
1.1	HALA WEJŚCIOWA	PLYTKI GRESOWE	npk. marmur / +300mm / M	M	16,75m ²
1.2	HALL	PLYTKI GRESOWE	npk. marmur / +300mm / M	M	15,50m ²
1.3	SALA ŚWIETLICY	SIENI/PARKIET	npk. marmur / +300mm / M	M	137,80m ²
1.4	SZATNIA	PLYTKI GRESOWE	npk. marmur / +300mm / M	M	4,95m ²
1.5	SCENA	WYKŁADZIN	npk. marmur / +300mm / M	M	23,04m ²
1.6	ZAPLECE SCENY	PLYTKI GRESOWE	npk. marmur / +300mm / M	M	12,01m ²
1.7	KUCHNIA PODSIAMOWA	PLYTKI GRESOWE	npk. marmur / +300mm / M	SPC	24,14m ²
1.8	ZAMKWIJNA	PLYTKI GRESOWE	npk. marmur / +300mm / M	SPC	8,02m ²
1.9	MAGAZYN	PLYTKI GRESOWE	npk. marmur / +300mm / M	M	2,0m ²
RAZEM POW. (GOLUW)					244,21m²

LEGENDA:
 sciany do wykonania
 zmurkawaria, nowe sciany
 istniejące mury
 30x30

Uwaga 1
 Wystrzyki wymiary należy sprawdzić na budowie. Wszelkie wystrzyki należy wykonać zgodnie z projektem. W przypadku konieczności zmian należy zawiadomić projektanta. Wystrzyki należy wykonać zgodnie z projektem. Wystrzyki należy wykonać zgodnie z projektem. Wystrzyki należy wykonać zgodnie z projektem. Wystrzyki należy wykonać zgodnie z projektem.

2 FORMAT

INSTRUKCJA DLA WYKONAWCY

OPIS ROBÓT

ROZKREŚLONIE

WYKONANIE

WZROST: 1:50

DATA: 09.2020

PROJEKTANTA: KANCELARIA ARCHITEKTURA WYKONAWCZA

ADRES: ul. Lubuska 145, 62-100, Poznań

DE. NR. EWID. 207, doposażenie

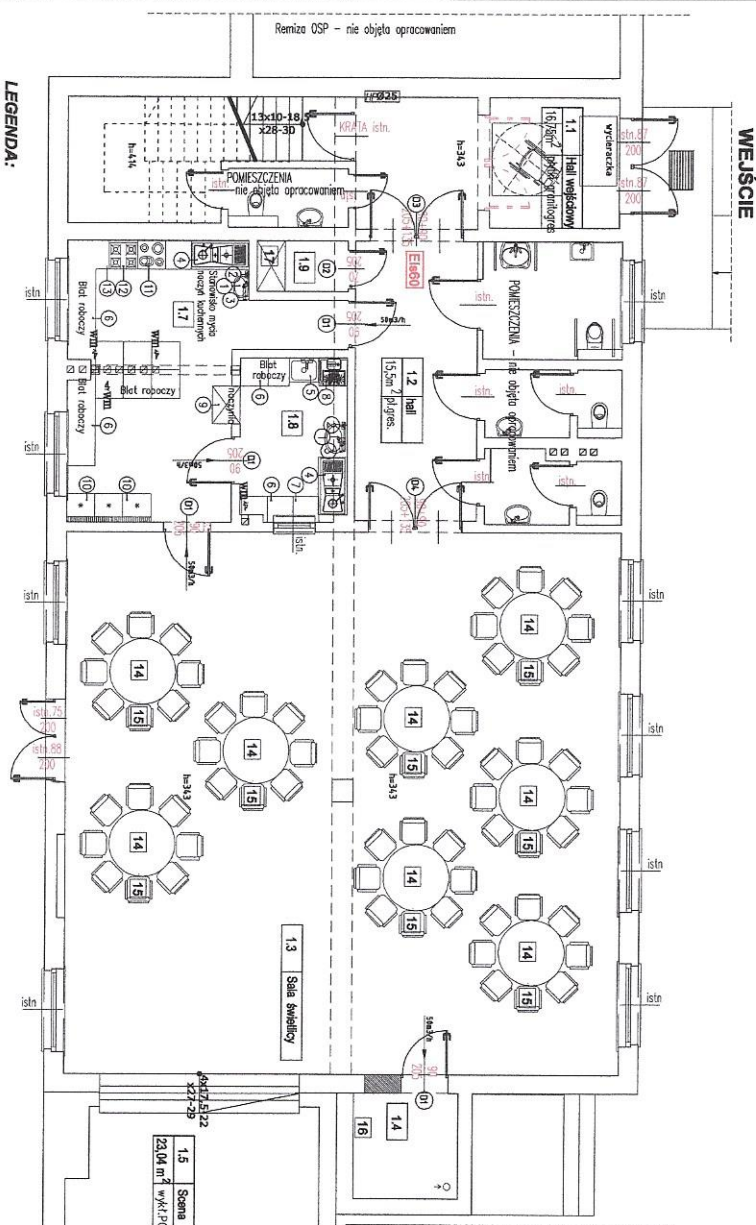
PROJEKT: GMINA JEJEMIELNO

Jednostka 51, 50-209, Jednostka

RZUT PARTERU

LEGENDA:
 [Symbol] ściany do wyburzenia
 [Symbol] zamurowanka, nowe ściany
 [Symbol] istniejące mury

**TECHNOLOGIA
 RZUT PARTERU
 skala 1:50**



zestawienie powierzchni

LP	NAMNA	RODZAJ	WYKONCZENIE	WYKONCZ	POW.
				[m ²]	
1.1	HALL WĘSKOMY	PŁYTKI POKŁADZ	SCIANY	18,30m ²	
1.2	HALL	PŁYTKI POKŁADZ	M	13,50m ²	
1.3	SALA ŚMIAŁY	ISIN-PARKIET	M	137,80m ²	
1.4	SALA ŚMIAŁY	PŁYTKI POKŁADZ	M	4,59m ²	
1.5	SCIANA	WYKŁADZ	M	23,04m ²	
1.6	ZAPLECZE SCENY	BRZYTY	M	12,01m ²	
1.7	KUCHNIA PODSIAMIANI	SECTUM	SPC	24,14m ²	
1.8	ZAPLECZE SCENY	PŁYTKI POKŁADZ	SPC	8,02m ²	
1.9	ŁAZIENKA	PŁYTKI POKŁADZ	M	2,8m ²	
RAZEM POW. OGÓLNA					244,21m ²

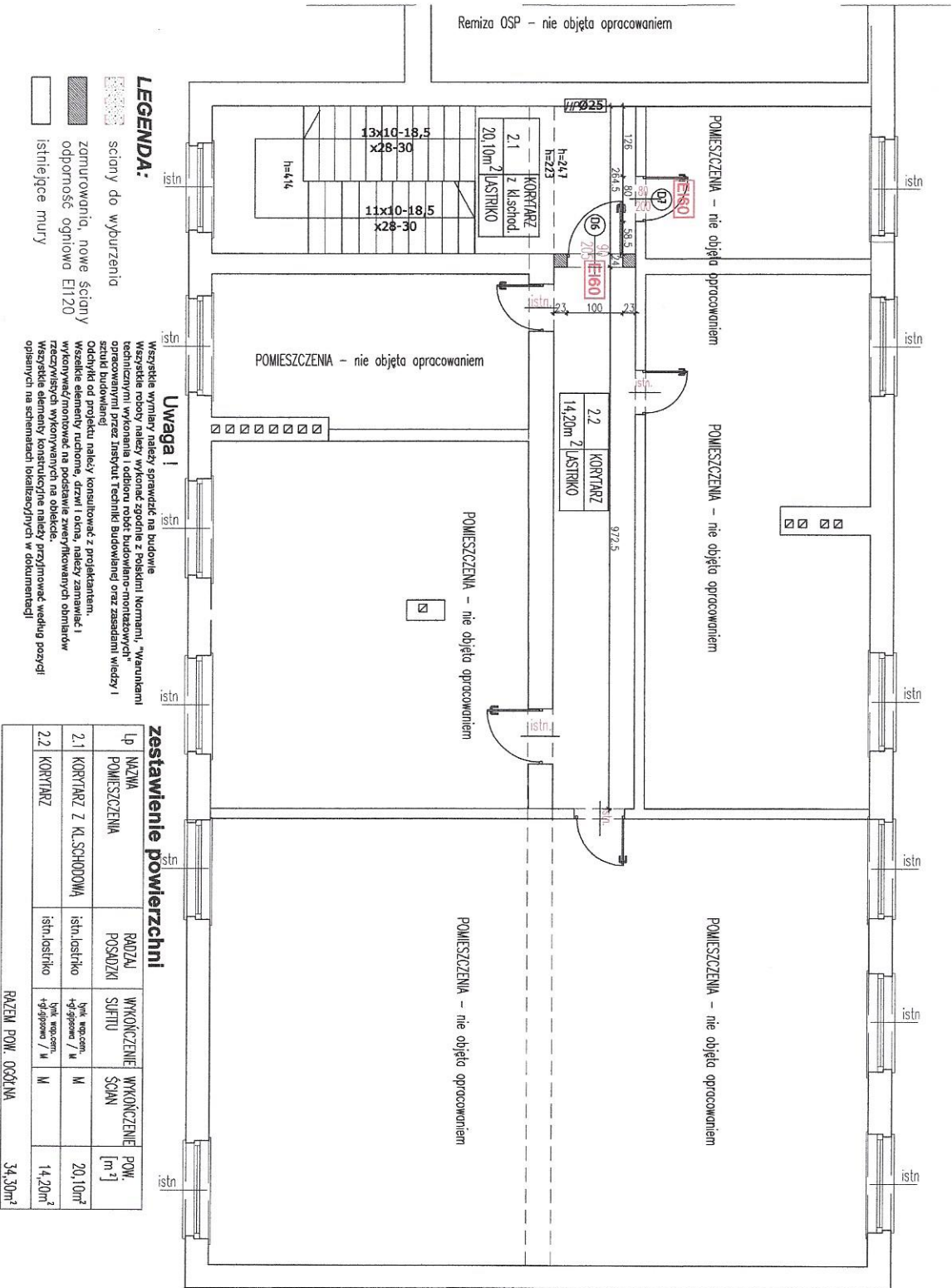
ZESTAWIENIE WYPOSAŻENIA

LP.	NR.	NAMNA	WYMIAR	LIŚCIE
1	1	LIMNIAŁKA SZEROKA	STANDARD	2
2	2	pojemnik na mydle w pianie	STANDARD	2
3	3	PODKŁADK PĘDZANKOWYCH PASTERKOWYCH	STANDARD	2
4	4	ZLEWIDZIMYWA DYMOKOPROWY	STANDARD	2
5	5	ZLEWIDZIMYWA JEDNOKOPROWY GŁĘBOKI	STANDARD	2
6	6	SZAFKA KUCHENNA	INDYWIDUALNY	1
7	7	SZAFKA KUCHENNA Z OTWORAMI NA ODPADY	INDYWIDUALNY	1
8	8	ZANAWARKA NACZNI z FUNKCJĄ WYPŁAZANIA	STANDARD	1
9	9	SZAFKA PREZELOTOWA NA NACZNIWA	STANDARD	1
10	10	ŁODZIOWKA	STANDARD	3
11	11	PIEC KONIECZNY 3.SAW	STANDARD	1
12	12	KUCHENKA elektryczna z piekarnikiem	STANDARD	1
13	13	OKAP KUCHENNY FAN FLETOWY	STANDARD	1
14	14	STÓL	INDYWIDUALNY	8
15	15	KRZESŁO	STANDARD	64
16	16	WIEŠZAKI W SZAFKI	STANDARD	1
17	17	REGAŁ MAGAZYNOWY	INDYWIDUALNY	1

18	18	mikrofolia	INDYWIDUALNY	1
19	19	czajnik	STANDARD	3
20	20	stółeset zestawów	STANDARD	2
21	21	podłóhierzestów ogników	INDYWIDUALNY	2
22	22	zestów naczyń kuchennych	INDYWIDUALNY	1
23	23	szafki do przechowania sprzętu	INDYWIDUALNY	1
24	24	ekran-hiprojektor	INDYWIDUALNY	1
25	25	zestów dobiegno sprzętu sportowego to teroipi	INDYWIDUALNY	1
26	26	grzy. dółczek, bytł, szafki, wórnobły, soroból, talóhka, koryt, itp	INDYWIDUALNY	1

7 FERMAT
 Spółka z ograniczoną odpowiedzialnością
 ul. Łódzka 15, gmina Amielno
 26-070 Amielno, woj. łódzkie
 NIP: 780-000-0000, KRS: 0000000000
 REGON: 141414141, Sąd Rejonowy dla M. St. Łodzi, XII KRS
 1500
 09 2020
 1500
 09 2020

PROJEKT RZUT PIĘTRA skala 1:100



LEGENDA:

- ściany do wyburzenia
- zamurowania, nowe ściany
- odporność ogniowa E120
- istniejące mury

Uwaga!

Wszystkie wymiary należy sprawdzić na budowie. Wszystkie roboty należy wykonać zgodnie z Polskimi Normami, Wytycznymi i Instrukcjami. Wykonanie i montaż elementów konstrukcyjnych opracowywanych przez Inżyniera Technika Budownictwa oraz Asystentów Inżynierów i sztabu budowlanego!

Odciski od projektu należy konsultować z projektantem. Wszystkie elementy rusznic, drzwi i okna, należy zamawiać i wykonywać/montażować na podstawie zweryfikowanych omiarań i rysunków/wzrostu wykonanych na obiekcie. Wszystkie elementy konstrukcyjne należy przyjmować według pozycji opisanych na schematach lokalizacyjnych w dokumentacji!

zestawienie powierzchni

Lp	NAZWA POMIESZCZENIA	RODZAJ POSADZKI	WYKONCZENIE SUFITU	WYKONCZENIE ŚCIAN	POW. [m ²]
2.1	KORYTARZ Z KŁ. SCHODOWA	istn. lastriko	Włk. ropocem. + gipsowa / W	M	20,10m ²
2.2	KORYTARZ	istn. lastriko	Włk. ropocem. + gipsowa / W	M	14,20m ²
RAZEM POW. OGÓLNA					34,30m²

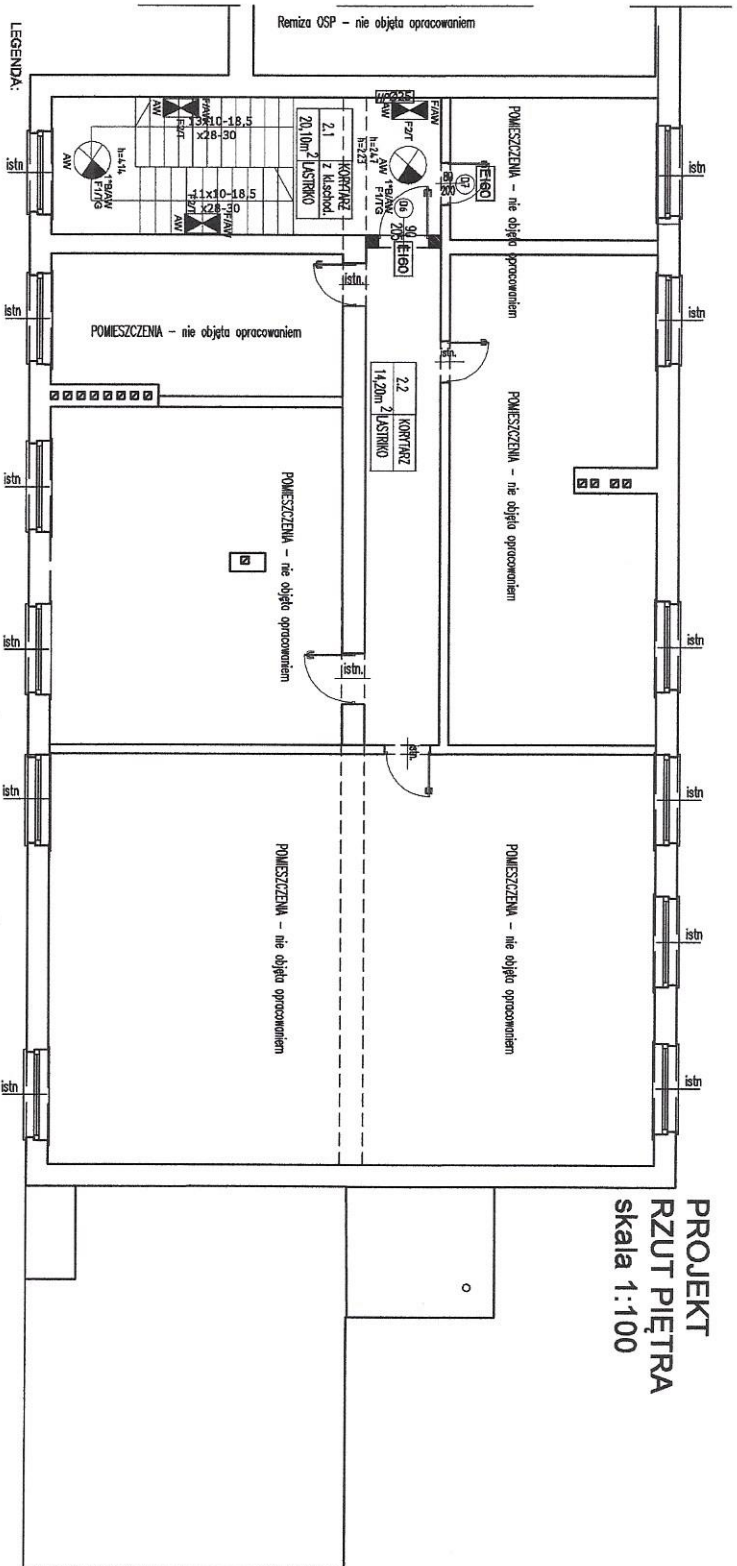
3 **FORMAT** ul. Nałkowska 20
POLSKA
Krajowa Izba Inżynierów Techników Budownictwa

adres: Libiąż 15, gmina Jemielno
DZ. NR EWID. 141/12
Inwestor: GMINA JEMIELNO
Jemielno 81, 56-209 Jemielno

tytuł: RZUT PIĘTRA

data: 09.2020
skala: 1:50
rodzaj: Projekt budowlany
projektant: Inżynier Technik Budownictwa
opracowanie: Inżynier Technik Budownictwa
kontrola: Inżynier Technik Budownictwa

PROJEKT RZUT PIĘTRA skala 1:100



- LEGENDA:**
- ⊗ I - oprawa projektor Tonic Spot / TONIC SPOT LED2800-930 MT3 FL WH
 - ▨ A - oprawa LUGGLASSIC SQUARE LED n/ł 34W 3700lm 4000K pleksi opalowa (PLX) biały
 - ▨ A/AV - oprawa LUGGLASSIC SQUARE LED n/ł 34W 3700lm 4000K pleksi opalowa (PLX) biały z modulem t-2h
 - ⊗ B/AV - oprawa PLAO LB LED 12W 1000lm 3000K IP54 biały ED z modulem t-2h
 - ⊗ C - oprawa PLAO LB LED 8W 800lm 4000K IP54 biały ED
 - ⊗ C/AV - oprawa PLAO LB LED 8W 800lm 4000K IP54 biały ED z modulem t-2h

- ⊗ D/AV - oprawa Leopard / LEOPARD 1200 LED2 E3 OP RD WH L840 z module
- ▨ D - oprawa AquaForce II LED / AQUAF2 LED 4300 HF L840
- ▨ D/AV - oprawa AquaForce II LED / AQUAF2 LED 4300 HF L840 z modulem t-2
- ▨ F/AV - oprawa Voyager Blade / VOYAGER BLADE EXIT E3M MSF
- ⊗ G - oprawa kinkiet ozdoby LED 20W
- ▨ H - oprawa Leopard / LEOPARD 1200 LED2 E3 OP RD WH L840
- ⊗ H/P - wentylator karmłowy podceńwień V 100/I - z opóźnieniem t-10 min.

1. OPRACOWANIE ESTY WYKONANE ZOBOWIĄZANIEM PROFESJONALISTY I NIE MA JAKIŚ GWAZDZIENIA	
2. NADZIEJĘ OPRACOWANIE ESTY ZOBOWIĄZANIEM ZAMAWIAJĄCEGO I NIE MA JAKIŚ GWAZDZIENIA	
3. ROZWIĄZANIE OPRACOWANIE ESTY WYKONANE ZOBOWIĄZANIEM ZAMAWIAJĄCEGO I NIE MA JAKIŚ GWAZDZIENIA	
4. WYKONANIE WYKONANE ZOBOWIĄZANIEM ZAMAWIAJĄCEGO I NIE MA JAKIŚ GWAZDZIENIA	
5. WYKONANIE WYKONANE ZOBOWIĄZANIEM ZAMAWIAJĄCEGO I NIE MA JAKIŚ GWAZDZIENIA	
6. WYKONANIE WYKONANE ZOBOWIĄZANIEM ZAMAWIAJĄCEGO I NIE MA JAKIŚ GWAZDZIENIA	
7. WYKONANIE WYKONANE ZOBOWIĄZANIEM ZAMAWIAJĄCEGO I NIE MA JAKIŚ GWAZDZIENIA	
8. WYKONANIE WYKONANE ZOBOWIĄZANIEM ZAMAWIAJĄCEGO I NIE MA JAKIŚ GWAZDZIENIA	
9. WYKONANIE WYKONANE ZOBOWIĄZANIEM ZAMAWIAJĄCEGO I NIE MA JAKIŚ GWAZDZIENIA	
10. WYKONANIE WYKONANE ZOBOWIĄZANIEM ZAMAWIAJĄCEGO I NIE MA JAKIŚ GWAZDZIENIA	
11. WYKONANIE WYKONANE ZOBOWIĄZANIEM ZAMAWIAJĄCEGO I NIE MA JAKIŚ GWAZDZIENIA	
12. WYKONANIE WYKONANE ZOBOWIĄZANIEM ZAMAWIAJĄCEGO I NIE MA JAKIŚ GWAZDZIENIA	
13. WYKONANIE WYKONANE ZOBOWIĄZANIEM ZAMAWIAJĄCEGO I NIE MA JAKIŚ GWAZDZIENIA	
14. WYKONANIE WYKONANE ZOBOWIĄZANIEM ZAMAWIAJĄCEGO I NIE MA JAKIŚ GWAZDZIENIA	
15. WYKONANIE WYKONANE ZOBOWIĄZANIEM ZAMAWIAJĄCEGO I NIE MA JAKIŚ GWAZDZIENIA	
16. WYKONANIE WYKONANE ZOBOWIĄZANIEM ZAMAWIAJĄCEGO I NIE MA JAKIŚ GWAZDZIENIA	
17. WYKONANIE WYKONANE ZOBOWIĄZANIEM ZAMAWIAJĄCEGO I NIE MA JAKIŚ GWAZDZIENIA	
18. WYKONANIE WYKONANE ZOBOWIĄZANIEM ZAMAWIAJĄCEGO I NIE MA JAKIŚ GWAZDZIENIA	
19. WYKONANIE WYKONANE ZOBOWIĄZANIEM ZAMAWIAJĄCEGO I NIE MA JAKIŚ GWAZDZIENIA	
20. WYKONANIE WYKONANE ZOBOWIĄZANIEM ZAMAWIAJĄCEGO I NIE MA JAKIŚ GWAZDZIENIA	
21. WYKONANIE WYKONANE ZOBOWIĄZANIEM ZAMAWIAJĄCEGO I NIE MA JAKIŚ GWAZDZIENIA	
22. WYKONANIE WYKONANE ZOBOWIĄZANIEM ZAMAWIAJĄCEGO I NIE MA JAKIŚ GWAZDZIENIA	
23. WYKONANIE WYKONANE ZOBOWIĄZANIEM ZAMAWIAJĄCEGO I NIE MA JAKIŚ GWAZDZIENIA	
24. WYKONANIE WYKONANE ZOBOWIĄZANIEM ZAMAWIAJĄCEGO I NIE MA JAKIŚ GWAZDZIENIA	
25. WYKONANIE WYKONANE ZOBOWIĄZANIEM ZAMAWIAJĄCEGO I NIE MA JAKIŚ GWAZDZIENIA	
26. WYKONANIE WYKONANE ZOBOWIĄZANIEM ZAMAWIAJĄCEGO I NIE MA JAKIŚ GWAZDZIENIA	
27. WYKONANIE WYKONANE ZOBOWIĄZANIEM ZAMAWIAJĄCEGO I NIE MA JAKIŚ GWAZDZIENIA	
28. WYKONANIE WYKONANE ZOBOWIĄZANIEM ZAMAWIAJĄCEGO I NIE MA JAKIŚ GWAZDZIENIA	
29. WYKONANIE WYKONANE ZOBOWIĄZANIEM ZAMAWIAJĄCEGO I NIE MA JAKIŚ GWAZDZIENIA	
30. WYKONANIE WYKONANE ZOBOWIĄZANIEM ZAMAWIAJĄCEGO I NIE MA JAKIŚ GWAZDZIENIA	
31. WYKONANIE WYKONANE ZOBOWIĄZANIEM ZAMAWIAJĄCEGO I NIE MA JAKIŚ GWAZDZIENIA	
32. WYKONANIE WYKONANE ZOBOWIĄZANIEM ZAMAWIAJĄCEGO I NIE MA JAKIŚ GWAZDZIENIA	
33. WYKONANIE WYKONANE ZOBOWIĄZANIEM ZAMAWIAJĄCEGO I NIE MA JAKIŚ GWAZDZIENIA	
34. WYKONANIE WYKONANE ZOBOWIĄZANIEM ZAMAWIAJĄCEGO I NIE MA JAKIŚ GWAZDZIENIA	
35. WYKONANIE WYKONANE ZOBOWIĄZANIEM ZAMAWIAJĄCEGO I NIE MA JAKIŚ GWAZDZIENIA	
36. WYKONANIE WYKONANE ZOBOWIĄZANIEM ZAMAWIAJĄCEGO I NIE MA JAKIŚ GWAZDZIENIA	
37. WYKONANIE WYKONANE ZOBOWIĄZANIEM ZAMAWIAJĄCEGO I NIE MA JAKIŚ GWAZDZIENIA	
38. WYKONANIE WYKONANE ZOBOWIĄZANIEM ZAMAWIAJĄCEGO I NIE MA JAKIŚ GWAZDZIENIA	
39. WYKONANIE WYKONANE ZOBOWIĄZANIEM ZAMAWIAJĄCEGO I NIE MA JAKIŚ GWAZDZIENIA	
40. WYKONANIE WYKONANE ZOBOWIĄZANIEM ZAMAWIAJĄCEGO I NIE MA JAKIŚ GWAZDZIENIA	
41. WYKONANIE WYKONANE ZOBOWIĄZANIEM ZAMAWIAJĄCEGO I NIE MA JAKIŚ GWAZDZIENIA	
42. WYKONANIE WYKONANE ZOBOWIĄZANIEM ZAMAWIAJĄCEGO I NIE MA JAKIŚ GWAZDZIENIA	
43. WYKONANIE WYKONANE ZOBOWIĄZANIEM ZAMAWIAJĄCEGO I NIE MA JAKIŚ GWAZDZIENIA	
44. WYKONANIE WYKONANE ZOBOWIĄZANIEM ZAMAWIAJĄCEGO I NIE MA JAKIŚ GWAZDZIENIA	
45. WYKONANIE WYKONANE ZOBOWIĄZANIEM ZAMAWIAJĄCEGO I NIE MA JAKIŚ GWAZDZIENIA	
46. WYKONANIE WYKONANE ZOBOWIĄZANIEM ZAMAWIAJĄCEGO I NIE MA JAKIŚ GWAZDZIENIA	
47. WYKONANIE WYKONANE ZOBOWIĄZANIEM ZAMAWIAJĄCEGO I NIE MA JAKIŚ GWAZDZIENIA	
48. WYKONANIE WYKONANE ZOBOWIĄZANIEM ZAMAWIAJĄCEGO I NIE MA JAKIŚ GWAZDZIENIA	
49. WYKONANIE WYKONANE ZOBOWIĄZANIEM ZAMAWIAJĄCEGO I NIE MA JAKIŚ GWAZDZIENIA	
50. WYKONANIE WYKONANE ZOBOWIĄZANIEM ZAMAWIAJĄCEGO I NIE MA JAKIŚ GWAZDZIENIA	
51. WYKONANIE WYKONANE ZOBOWIĄZANIEM ZAMAWIAJĄCEGO I NIE MA JAKIŚ GWAZDZIENIA	
52. WYKONANIE WYKONANE ZOBOWIĄZANIEM ZAMAWIAJĄCEGO I NIE MA JAKIŚ GWAZDZIENIA	
53. WYKONANIE WYKONANE ZOBOWIĄZANIEM ZAMAWIAJĄCEGO I NIE MA JAKIŚ GWAZDZIENIA	
54. WYKONANIE WYKONANE ZOBOWIĄZANIEM ZAMAWIAJĄCEGO I NIE MA JAKIŚ GWAZDZIENIA	
55. WYKONANIE WYKONANE ZOBOWIĄZANIEM ZAMAWIAJĄCEGO I NIE MA JAKIŚ GWAZDZIENIA	
56. WYKONANIE WYKONANE ZOBOWIĄZANIEM ZAMAWIAJĄCEGO I NIE MA JAKIŚ GWAZDZIENIA	
57. WYKONANIE WYKONANE ZOBOWIĄZANIEM ZAMAWIAJĄCEGO I NIE MA JAKIŚ GWAZDZIENIA	
58. WYKONANIE WYKONANE ZOBOWIĄZANIEM ZAMAWIAJĄCEGO I NIE MA JAKIŚ GWAZDZIENIA	
59. WYKONANIE WYKONANE ZOBOWIĄZANIEM ZAMAWIAJĄCEGO I NIE MA JAKIŚ GWAZDZIENIA	
60. WYKONANIE WYKONANE ZOBOWIĄZANIEM ZAMAWIAJĄCEGO I NIE MA JAKIŚ GWAZDZIENIA	
61. WYKONANIE WYKONANE ZOBOWIĄZANIEM ZAMAWIAJĄCEGO I NIE MA JAKIŚ GWAZDZIENIA	
62. WYKONANIE WYKONANE ZOBOWIĄZANIEM ZAMAWIAJĄCEGO I NIE MA JAKIŚ GWAZDZIENIA	
63. WYKONANIE WYKONANE ZOBOWIĄZANIEM ZAMAWIAJĄCEGO I NIE MA JAKIŚ GWAZDZIENIA	
64. WYKONANIE WYKONANE ZOBOWIĄZANIEM ZAMAWIAJĄCEGO I NIE MA JAKIŚ GWAZDZIENIA	
65. WYKONANIE WYKONANE ZOBOWIĄZANIEM ZAMAWIAJĄCEGO I NIE MA JAKIŚ GWAZDZIENIA	
66. WYKONANIE WYKONANE ZOBOWIĄZANIEM ZAMAWIAJĄCEGO I NIE MA JAKIŚ GWAZDZIENIA	
67. WYKONANIE WYKONANE ZOBOWIĄZANIEM ZAMAWIAJĄCEGO I NIE MA JAKIŚ GWAZDZIENIA	
68. WYKONANIE WYKONANE ZOBOWIĄZANIEM ZAMAWIAJĄCEGO I NIE MA JAKIŚ GWAZDZIENIA	
69. WYKONANIE WYKONANE ZOBOWIĄZANIEM ZAMAWIAJĄCEGO I NIE MA JAKIŚ GWAZDZIENIA	
70. WYKONANIE WYKONANE ZOBOWIĄZANIEM ZAMAWIAJĄCEGO I NIE MA JAKIŚ GWAZDZIENIA	
71. WYKONANIE WYKONANE ZOBOWIĄZANIEM ZAMAWIAJĄCEGO I NIE MA JAKIŚ GWAZDZIENIA	
72. WYKONANIE WYKONANE ZOBOWIĄZANIEM ZAMAWIAJĄCEGO I NIE MA JAKIŚ GWAZDZIENIA	
73. WYKONANIE WYKONANE ZOBOWIĄZANIEM ZAMAWIAJĄCEGO I NIE MA JAKIŚ GWAZDZIENIA	
74. WYKONANIE WYKONANE ZOBOWIĄZANIEM ZAMAWIAJĄCEGO I NIE MA JAKIŚ GWAZDZIENIA	
75. WYKONANIE WYKONANE ZOBOWIĄZANIEM ZAMAWIAJĄCEGO I NIE MA JAKIŚ GWAZDZIENIA	
76. WYKONANIE WYKONANE ZOBOWIĄZANIEM ZAMAWIAJĄCEGO I NIE MA JAKIŚ GWAZDZIENIA	
77. WYKONANIE WYKONANE ZOBOWIĄZANIEM ZAMAWIAJĄCEGO I NIE MA JAKIŚ GWAZDZIENIA	
78. WYKONANIE WYKONANE ZOBOWIĄZANIEM ZAMAWIAJĄCEGO I NIE MA JAKIŚ GWAZDZIENIA	
79. WYKONANIE WYKONANE ZOBOWIĄZANIEM ZAMAWIAJĄCEGO I NIE MA JAKIŚ GWAZDZIENIA	
80. WYKONANIE WYKONANE ZOBOWIĄZANIEM ZAMAWIAJĄCEGO I NIE MA JAKIŚ GWAZDZIENIA	
81. WYKONANIE WYKONANE ZOBOWIĄZANIEM ZAMAWIAJĄCEGO I NIE MA JAKIŚ GWAZDZIENIA	
82. WYKONANIE WYKONANE ZOBOWIĄZANIEM ZAMAWIAJĄCEGO I NIE MA JAKIŚ GWAZDZIENIA	
83. WYKONANIE WYKONANE ZOBOWIĄZANIEM ZAMAWIAJĄCEGO I NIE MA JAKIŚ GWAZDZIENIA	
84. WYKONANIE WYKONANE ZOBOWIĄZANIEM ZAMAWIAJĄCEGO I NIE MA JAKIŚ GWAZDZIENIA	
85. WYKONANIE WYKONANE ZOBOWIĄZANIEM ZAMAWIAJĄCEGO I NIE MA JAKIŚ GWAZDZIENIA	
86. WYKONANIE WYKONANE ZOBOWIĄZANIEM ZAMAWIAJĄCEGO I NIE MA JAKIŚ GWAZDZIENIA	
87. WYKONANIE WYKONANE ZOBOWIĄZANIEM ZAMAWIAJĄCEGO I NIE MA JAKIŚ GWAZDZIENIA	
88. WYKONANIE WYKONANE ZOBOWIĄZANIEM ZAMAWIAJĄCEGO I NIE MA JAKIŚ GWAZDZIENIA	
89. WYKONANIE WYKONANE ZOBOWIĄZANIEM ZAMAWIAJĄCEGO I NIE MA JAKIŚ GWAZDZIENIA	
90. WYKONANIE WYKONANE ZOBOWIĄZANIEM ZAMAWIAJĄCEGO I NIE MA JAKIŚ GWAZDZIENIA	
91. WYKONANIE WYKONANE ZOBOWIĄZANIEM ZAMAWIAJĄCEGO I NIE MA JAKIŚ GWAZDZIENIA	
92. WYKONANIE WYKONANE ZOBOWIĄZANIEM ZAMAWIAJĄCEGO I NIE MA JAKIŚ GWAZDZIENIA	
93. WYKONANIE WYKONANE ZOBOWIĄZANIEM ZAMAWIAJĄCEGO I NIE MA JAKIŚ GWAZDZIENIA	
94. WYKONANIE WYKONANE ZOBOWIĄZANIEM ZAMAWIAJĄCEGO I NIE MA JAKIŚ GWAZDZIENIA	
95. WYKONANIE WYKONANE ZOBOWIĄZANIEM ZAMAWIAJĄCEGO I NIE MA JAKIŚ GWAZDZIENIA	
96. WYKONANIE WYKONANE ZOBOWIĄZANIEM ZAMAWIAJĄCEGO I NIE MA JAKIŚ GWAZDZIENIA	
97. WYKONANIE WYKONANE ZOBOWIĄZANIEM ZAMAWIAJĄCEGO I NIE MA JAKIŚ GWAZDZIENIA	
98. WYKONANIE WYKONANE ZOBOWIĄZANIEM ZAMAWIAJĄCEGO I NIE MA JAKIŚ GWAZDZIENIA	
99. WYKONANIE WYKONANE ZOBOWIĄZANIEM ZAMAWIAJĄCEGO I NIE MA JAKIŚ GWAZDZIENIA	
100. WYKONANIE WYKONANE ZOBOWIĄZANIEM ZAMAWIAJĄCEGO I NIE MA JAKIŚ GWAZDZIENIA	

temat: **Przebudowa świetlicy - utworzenie klubu „Senior+” w Luboszycach**

adres: **Luboszyce 15, gmina Jemielno DZ. NR EWID. 297, obręb: Luboszyce**

inwestor: **GMINA JEMIELNO Jemielno 81, 56-209 Jemielno**

Doświetlenie - piętro

data: 09.2020

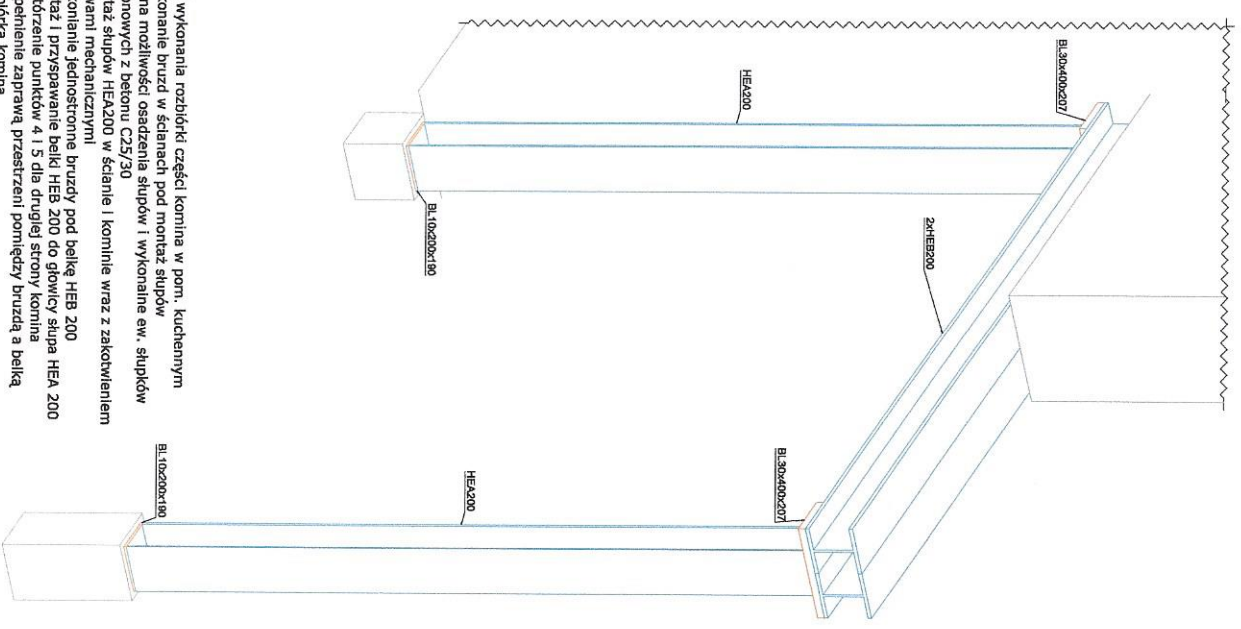
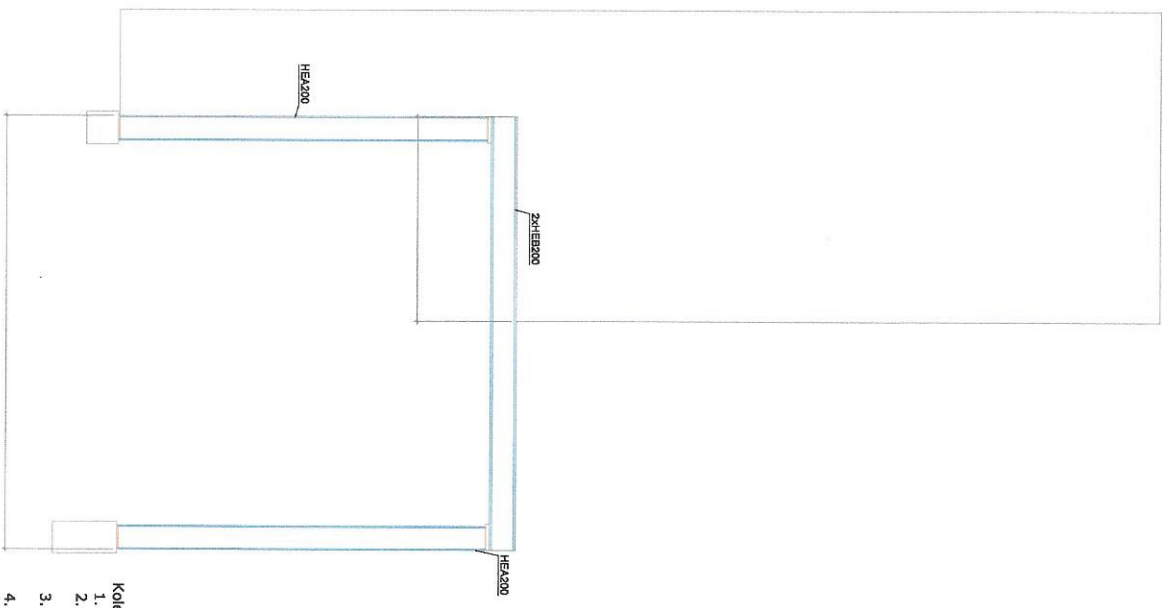
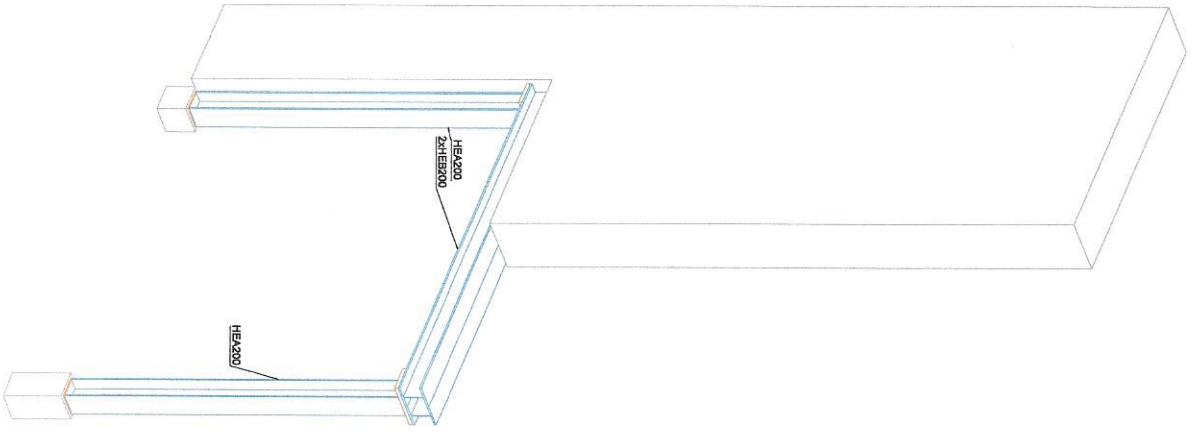
skala: 1:100

autor: Inż. Zenon Pindora

projektant: Inż. Zenon Pindora

FORMAT

ul. Ned'ka 20
62-800 Gostyn
POLSKA
t. 71 424 44 44
www.format.pl



- Kolejność wykonania rozbiórki części komina w pom. kuchennym
1. Wykonanie bruzd w ścianach pod montaż słupów
 2. Ocena możliwości osadzenia słupów i wykonanie ew. słupków betonowych z betonu C25/30
 3. Montaż słupów HEA200 w ścianie i kominie wraz z zakotwieniem kotwaniami mechanicznymi
 4. Wykonanie jednostronne bruzdy pod belkę HEB 200
 5. Montaż i przyspawanie belki HEB 200 do głowicy słupa HEA 200
 6. Powiązanie punktów 4 i 5 dla drugiej strony komina
 7. Urządzenie zaprawą przestrzeni pomiędzy bruzdą a belką
 8. Rozbierka komina
 9. Wykonanie podłówek pod słupami z Ceresit CX15

FORMAT

Przedsiębiorstwo Inżynieryjne i Usługowe
 Dział Inżynierii i Budownictwa
 ul. Włocławek 14, 85-100 Włocławek
 tel. 24 25 11 00, 24 25 11 01, 24 25 11 02, 24 25 11 03, 24 25 11 04, 24 25 11 05, 24 25 11 06, 24 25 11 07, 24 25 11 08, 24 25 11 09, 24 25 11 10, 24 25 11 11, 24 25 11 12, 24 25 11 13, 24 25 11 14, 24 25 11 15, 24 25 11 16, 24 25 11 17, 24 25 11 18, 24 25 11 19, 24 25 11 20, 24 25 11 21, 24 25 11 22, 24 25 11 23, 24 25 11 24, 24 25 11 25, 24 25 11 26, 24 25 11 27, 24 25 11 28, 24 25 11 29, 24 25 11 30, 24 25 11 31, 24 25 11 32, 24 25 11 33, 24 25 11 34, 24 25 11 35, 24 25 11 36, 24 25 11 37, 24 25 11 38, 24 25 11 39, 24 25 11 40, 24 25 11 41, 24 25 11 42, 24 25 11 43, 24 25 11 44, 24 25 11 45, 24 25 11 46, 24 25 11 47, 24 25 11 48, 24 25 11 49, 24 25 11 50, 24 25 11 51, 24 25 11 52, 24 25 11 53, 24 25 11 54, 24 25 11 55, 24 25 11 56, 24 25 11 57, 24 25 11 58, 24 25 11 59, 24 25 11 60, 24 25 11 61, 24 25 11 62, 24 25 11 63, 24 25 11 64, 24 25 11 65, 24 25 11 66, 24 25 11 67, 24 25 11 68, 24 25 11 69, 24 25 11 70, 24 25 11 71, 24 25 11 72, 24 25 11 73, 24 25 11 74, 24 25 11 75, 24 25 11 76, 24 25 11 77, 24 25 11 78, 24 25 11 79, 24 25 11 80, 24 25 11 81, 24 25 11 82, 24 25 11 83, 24 25 11 84, 24 25 11 85, 24 25 11 86, 24 25 11 87, 24 25 11 88, 24 25 11 89, 24 25 11 90, 24 25 11 91, 24 25 11 92, 24 25 11 93, 24 25 11 94, 24 25 11 95, 24 25 11 96, 24 25 11 97, 24 25 11 98, 24 25 11 99, 24 25 11 100

BIELKA BYŁAŁOWA

