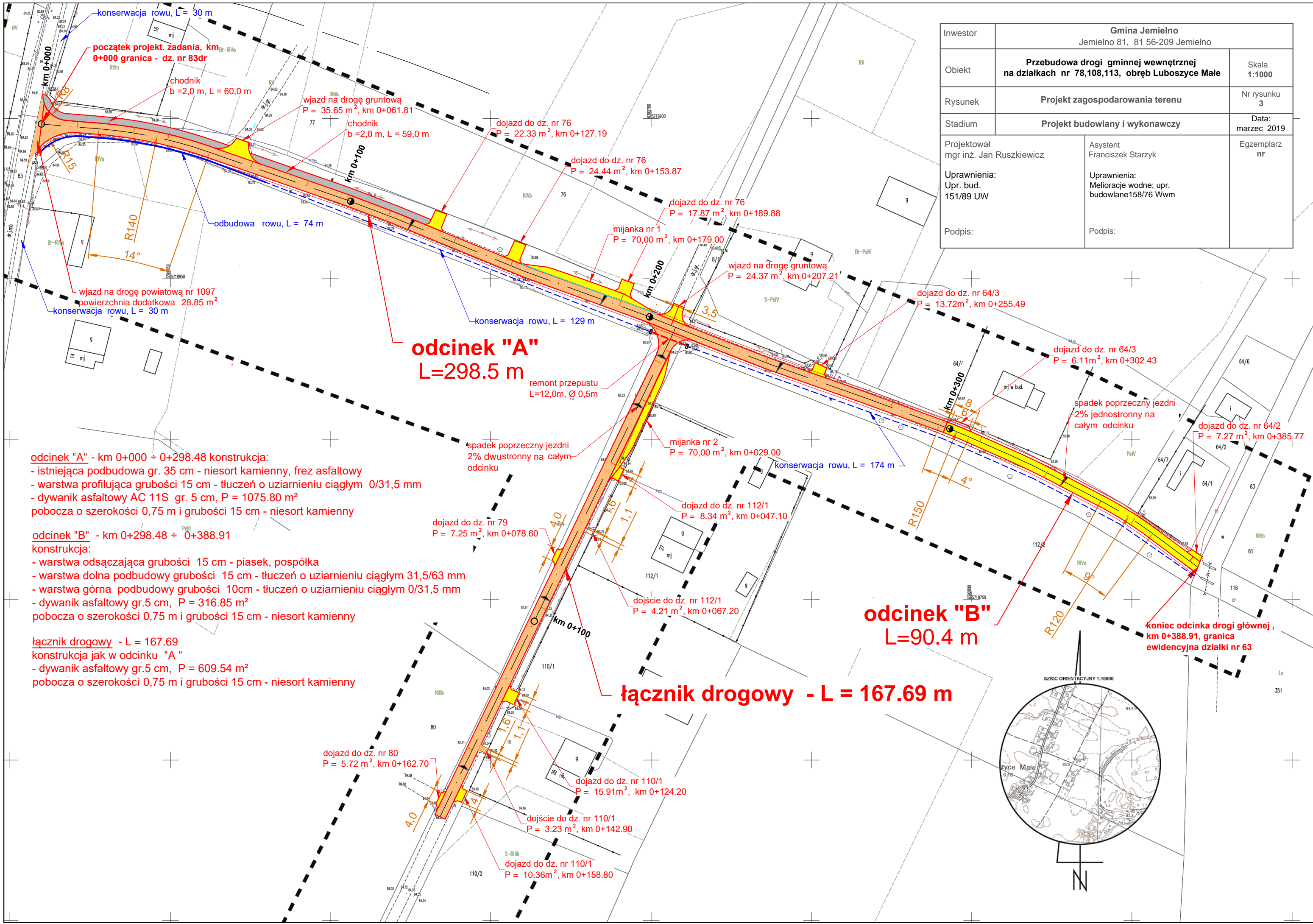


Investor	Gmina Jemielno Jemielno 81, 81 56-209 Jemielno	
Obiekt	Przebudowa drogi gminnej wewnętrznej na działkach nr 78,108,113, obręb Luboszyce Małe	Skala 1:1000
Rysunek	Projekt zagospodarowania terenu	Nr rysunku 3
Stadium	Projekt budowlany i wykonawczy	Data: marzec 2019
Projektował mgr inż. Jan Ruszkiewicz	Asystent Franciszek Starzyk	Egzemplarz nr
Uprawnienia: Upr. bud. 151/89 UW	Uprawnienia: Melioracje wodne; upr. budowlane 158/76 Wwm	
Podpis:	Podpis:	



odcinek "A" - km 0+000 ÷ 0+298.48 konstrukcja:
- istniejąca podbudowa gr. 35 cm - niesort kamienny, frez asfaltowy
- warstwa profilująca grubości 15 cm - tłuczeń o uziarnieniu ciągłym 0/31,5 mm
- dywanik asfaltowy AC 11S gr. 5 cm, P = 1075.80 m²
pobocza o szerokości 0,75 m i grubości 15 cm - niesort kamienny

odcinek "B" - km 0+298.48 ÷ 0+388.91 konstrukcja:
- warstwa odsączająca grubości 15 cm - piasek, pospółka
- warstwa dolna podbudowy grubości 15 cm - tłuczeń o uziarnieniu ciągłym 31,5/63 mm
- warstwa górna podbudowy grubości 10cm - tłuczeń o uziarnieniu ciągłym 0/31,5 mm
- dywanik asfaltowy gr.5 cm, P = 316.85 m²
pobocza o szerokości 0,75 m i grubości 15 cm - niesort kamienny

łącznik drogowy - L = 167.69 konstrukcja jak w odcinku "A"
- dywanik asfaltowy gr.5 cm, P = 609.54 m²
pobocza o szerokości 0,75 m i grubości 15 cm - niesort kamienny

